

Kuropatwy Park
domy energooszczędne

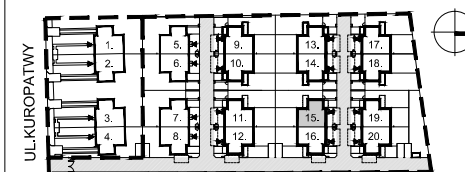


■ ściana zewnętrzna / konstrukcyjna
□ ściana wewnętrzna / działowa

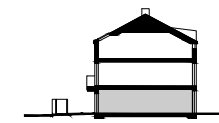


BIURO SPRZEDAŻY:
ul. Kuropatwy 28, 02-892 Warszawa
kom. 502 782 682, tel. 22 767 61 40
email: development.dom@betonstal.ostroleka.pl
www.betonstal-dom.pl

ZESPÓŁ BUDYNKÓW JEDNORODZINNYCH
W ZABUDOWIE BLIŹNIACZEJ
PRZY UL. KUROPATWY W WARSZAWIE
PROJEKTANT:
ATI ARCHITEKTURA TECHNIKA INWESTYCJE Sp. z o.o.
02-785 Warszawa, ul. Nutki 3



PLAN OSIEDLA



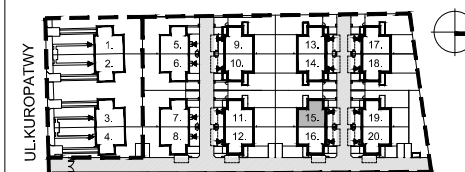
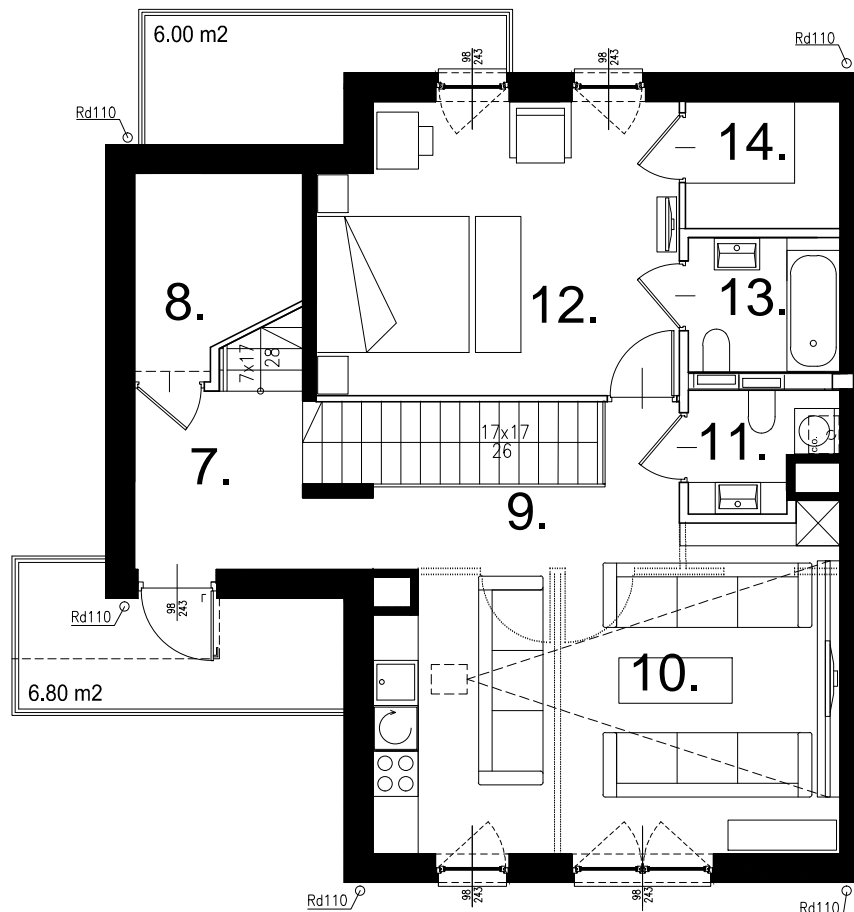
SCHEMAT PRZEKROJU

ZESTAWIENIE POWIERZCHNI	*m ²	**m ²
1. HOL	6.23	6.29
2. KUCHNIA Z JADALNIĄ	16.96	17.06
3. HOL + SCHODY	3.45	3.46
4. ŁAZIENKA	3.25	3.34
5. SALON	27.68	27.87
6. GARAŻ	14.88	15.04

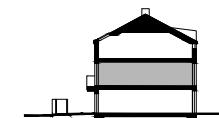
Uwagi:

- * - norma PN-ISO 9836:1997 - przewidywane powierzchnie po wykonaniu tynków
- ** - norma PN-70/B-02365 - przewidywane powierzchnie bez tynku
- 1. Wymiary drzwi podano w świetle ościeżnicy.
- 2. Wymiary okien podano w świetle muru.
- 3. Powierzchnie oraz wymiary mogą ulec niewielkim zmianom w trakcie realizacji obiektu.

bliźniak typ	B	powierzchnia użytkowa	204,88 *m ² 207,15 **m ²
piętro	0	72.45 *m ² 73.06 **m ²	nr. 15



PLAN OSIEDLA

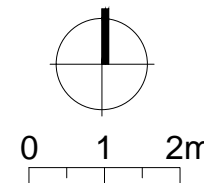


SCHEMAT PRZEKROJU

ZESTAWIENIE POWIERZCHNI	*m ²	**m ²
7. HOL+SCHODY	7.67	7.80
8. POM. GOSPODARCZE	0.13	0.14
9. HOL	6.31	6.41
10. POKÓJ REKREACYJNY	24.21	24.34
11. ŁAZIENKA	2.66	2.73
12. POKÓJ	17.79	17.96
13. ŁAZIENKA	3.48	3.57
14. GARDEROBA	3.37	3.43

Uwagi:

- * - norma PN-ISO 9836:1997 - przewidywane powierzchnie po wykonaniu tynków
- ** - norma PN-70/B-02365 - przewidywane powierzchnie bez tynku
- 1. Wymiary drzwi podano w świetle ościeżnicy.
- 2. Wymiary okien podano w świetle muru.
- 3. Powierzchnie oraz wymiary mogą ulec niewielkim zmianom w trakcie realizacji obiektu.



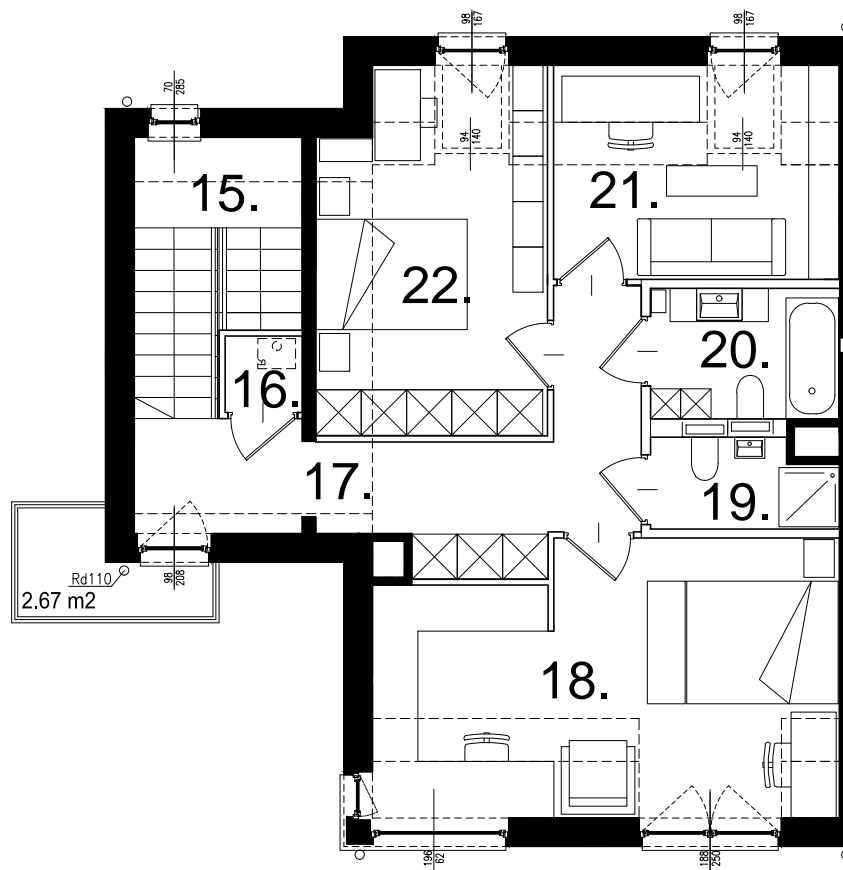
ściana zewnętrzna / konstrukcyjna
 ściana wewnętrzna / działowa



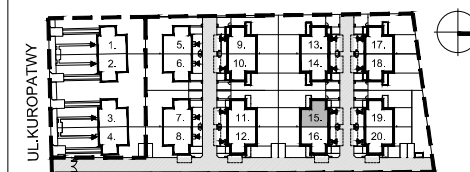
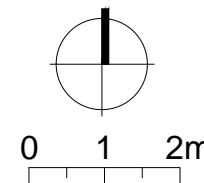
BIURO SPRZEDAŻY:
 ul. Kuropatwy 28, 02-892 Warszawa
 kom. 502 782 682, tel. 22 767 61 40
 email: development.dom@betonstal.ostroleka.pl
 www.betonstal-dom.pl

ZESPÓŁ BUDYNKÓW JEDNORODZINNYCH
 W ZABUDOWIE BLIŹNIACZEJ
 PRZY UL. KUROPATWY W WARSZAWIE
 PROJEKTANT:
 ATI ARCHITEKTURA TECHNIKA INWESTYCJE Sp. z o.o.
 02-785 Warszawa, ul. Nutki 3

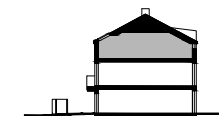
bliźniak typ	B	powierzchnia użytkowa	204,88 *m ² 207,15 **m ²
piętro	1	65.62 *m ² 66.38 **m ²	nr. 15



ściana zewnętrzna / konstrukcyjna
 ściana wewnętrzna / działowa



PLAN OSIEDLA



SCHEMAT PRZEKROJU

ZESTAWIENIE POWIERZCHNI	*m ²	**m ²
15. SCHODY	7.24	7.35
16. POM. POMOCNICZE	0.99	1.03
17. HOL	12.01	12.24
18. POKÓJ	17.95	18.10
19. ŁAZIENKA	2.71	2.78
20. ŁAZIENKA	4.23	4.31
21. POKÓJ	8.51	8.60
22. POKÓJ	13.17	13.30

Uwagi:

- * - norma PN-ISO 9836:1997 - przewidywane powierzchnie po wykonaniu tynków
- ** - norma PN-70/B-02365 - przewidywane powierzchnie bez tynku
- 1. Wymiary drzwi podano w świetle ościeżnicy.
- 2. Wymiary okien podano w świetle muru.
- 3. Powierzchnie oraz wymiary mogą ulec niewielkim zmianom w trakcie realizacji obiektu.

bliźniak typ	B	powierzchnia użytkowa	204,88 *m ² 207,15 **m ²
piętro	2		66.81 *m ² 67.71 **m ²
			nr. 15

**Beton Stal Ostrołęka
Development Dom**

BIURO SPRZEDAŻY:
 ul. Kuropatwy 28, 02-892 Warszawa
 kom. 502 782 682, tel. 22 767 61 40
 email: development.dom@betonstal.ostroleka.pl
 www.betonstal-dom.pl

ZESPÓŁ BUDYNKÓW JEDNORODZINNYCH
 W ZABUDOWIE BLIŹNIACZEJ
 PRZY UL. KUROPATWY W WARSZAWIE
 PROJEKTANT:
 ATI ARCHITEKTURA TECHNIKA INWESTYCJE Sp. z o.o.
 02-785 Warszawa, ul. Nutki 3