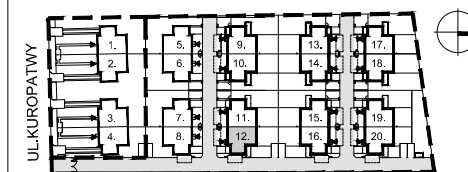
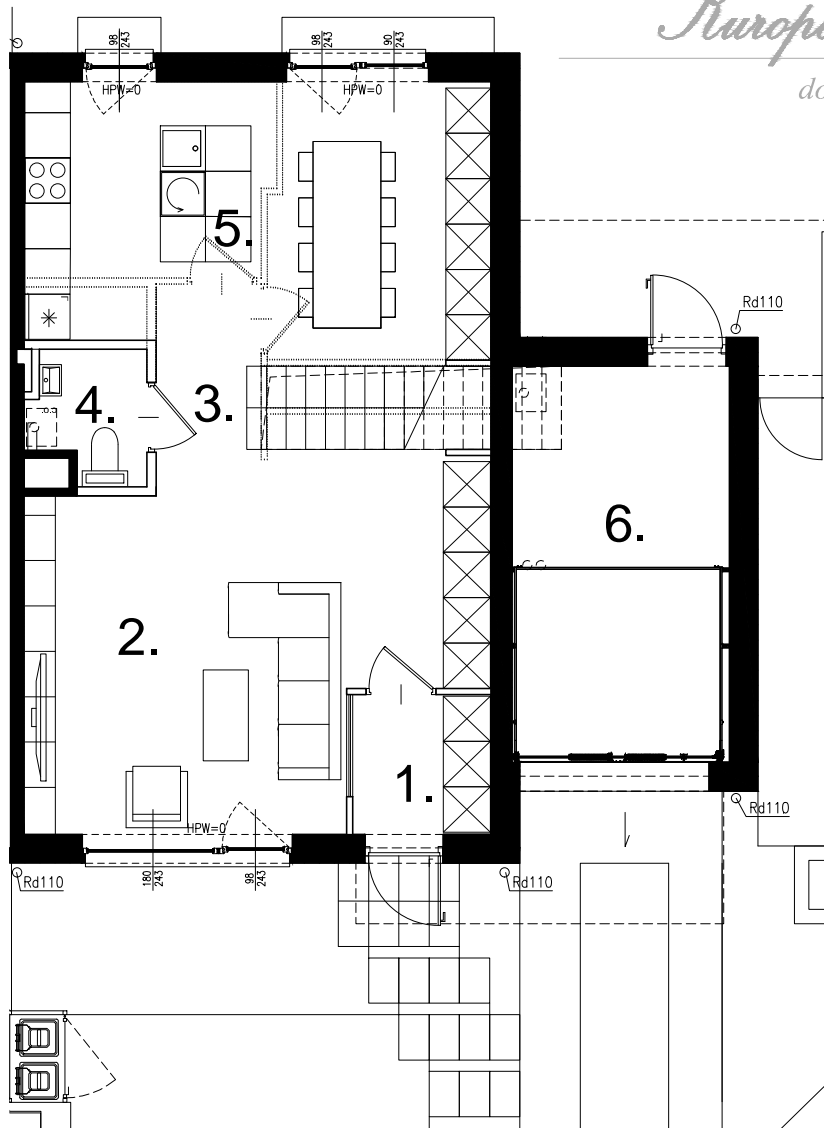
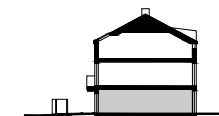


# Kuropatwy Park

domy energooszczędne



PLAN OSIEDLA

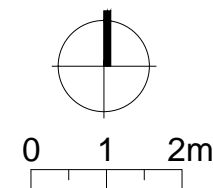


SCHEMAT PRZEKROJU

ZESTAWIENIE POWIERZCHNI	*m <sup>2</sup>	**m <sup>2</sup>
1. HOL	3.31	3.39
2. SALON	26.44	26.62
3. KOMUNIKACJA	3.31	3.32
4. ŁAZIENKA	2.42	2.49
5. KUCHNIA Z JADALNIĄ	22.42	22.58
6. GARAŻ	14.88	15.04

Uwagi:

- \* - norma PN-ISO 9836:1997 - przewidywane powierzchnie po wykonaniu tynków
- \*\* - norma PN-70/B-02365 - przewidywane powierzchnie bez tynku
- 1. Wymiary drzwi podano w świetle ościeżnicy.
- 2. Wymiary okien podano w świetle muru.
- 3. Powierzchnie oraz wymiary mogą ulec niewielkim zmianom w trakcie realizacji obiektu.



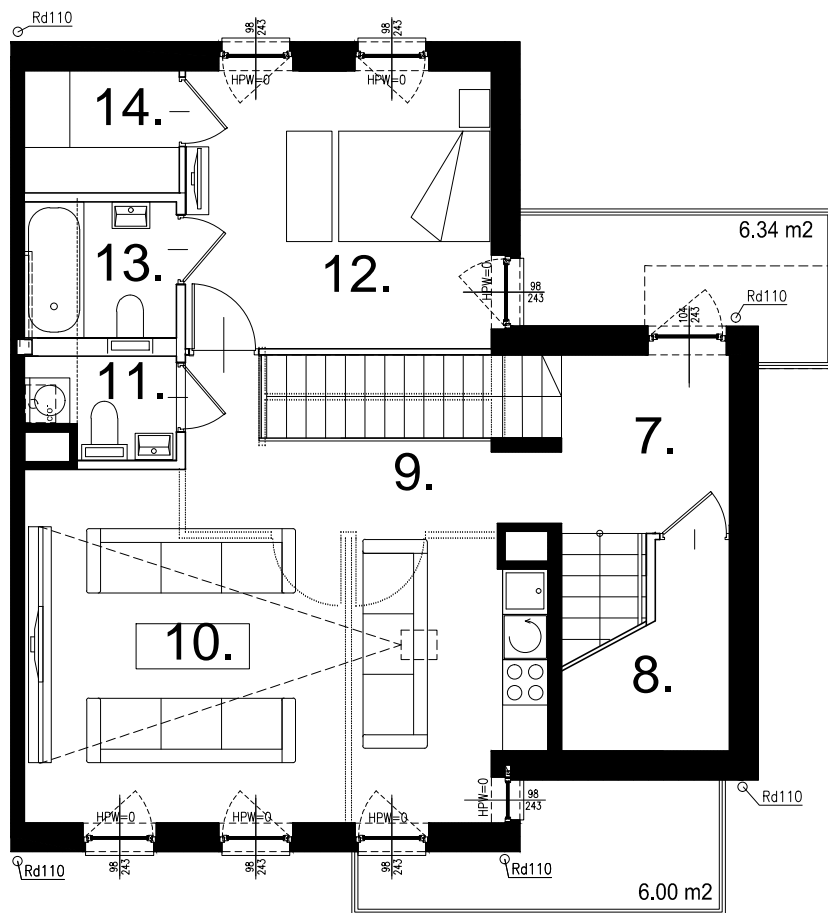
ściana zewnętrzna / konstrukcyjna  
 ściana wewnętrzna / działowa



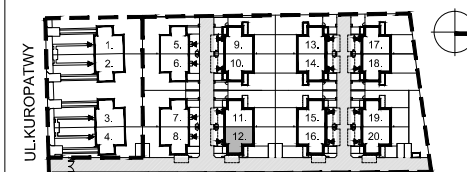
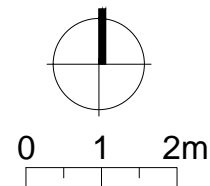
BIURO SPRZEDAŻY:  
 ul. Kuropatwy 28, 02-892 Warszawa  
 kom. 502 782 682, tel. 22 767 61 40  
 email: development.dom@betonstal.ostroleka.pl  
 www.betonstal-dom.pl

ZESPÓŁ BUDYNKÓW JEDNORODZINNYCH  
 W ZABUDOWIE BLIŹNIACZEJ  
 PRZY UL. KUROPATWY W WARSZAWIE  
 PROJEKTANT:  
 ATI ARCHITEKTURA TECHNIKA INWESTYCJE Sp. z o.o.  
 02-785 Warszawa, ul. Nutki 3

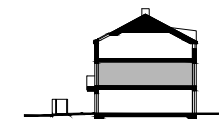
bliźniak typ	<b>A</b>	powierzchnia użytkowa	205,28 *m <sup>2</sup> 207,65 **m <sup>2</sup>
piętro	<b>0</b>	72.78 *m <sup>2</sup> 73.44 **m <sup>2</sup>	<b>nr. 12</b>



ściana zewnętrzna / konstrukcyjna  
 ściana wewnętrzna / działowa



PLAN OSIEDLA



SCHEMAT PRZEKROJU

ZESTAWIENIE POWIERZCHNI	*m2	**m2
7. HOL+SCHODY	7.67	7.81
8. POM. GOSPODARCZE	0.13	0.14
9. HOL	6.81	6.90
10. POKÓJ REKREACYJNY	27.16	27.33
11. ŁAZIENKA	2.37	2.43
12. POKÓJ	14.74	14.89
13. ŁAZIENKA	3.54	3.62
14. GARDEROBA	3.24	3.31

Uwagi:

- \* - norma PN-ISO 9836:1997 - przewidywane powierzchnie po wykonaniu tynków
- \*\* - norma PN-70/B-02365 - przewidywane powierzchnie bez tynku
- 1. Wymiary drzwi podano w świetle ościeżnicy.
- 2. Wymiary okien podano w świetle muru.
- 3. Powierzchnie oraz wymiary mogą ulec niewielkim zmianom w trakcie realizacji obiektu.

bliźniak typ	<b>A</b>	powierzchnia użytkowa	205,28 *m <sup>2</sup> 207,65 **m <sup>2</sup>
piętro	<b>1</b>		65.66 *m <sup>2</sup> 66.43 **m <sup>2</sup>

nr. **12**

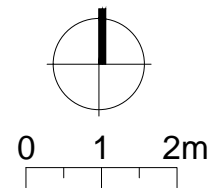
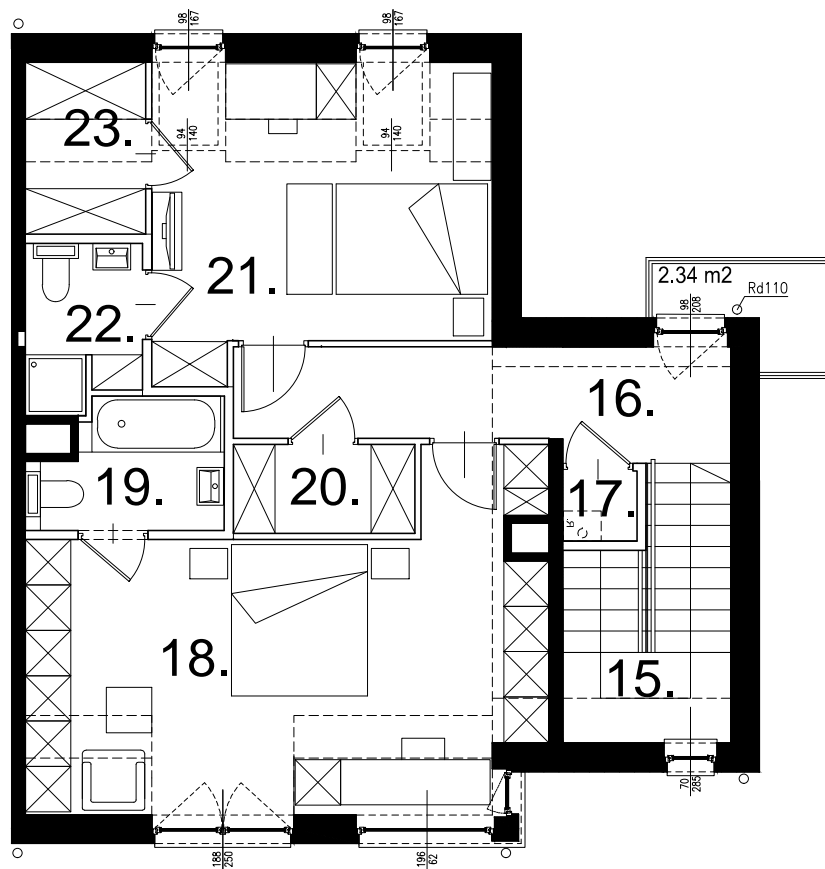
**Beton Stal Ostrołęka  
Development Dom**

BIURO SPRZEDAŻY:

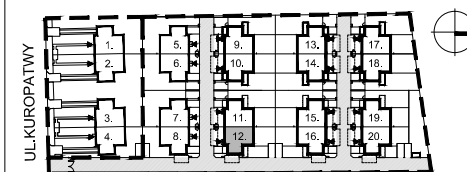
ul. Kuropatwy 28, 02-892 Warszawa  
 kom. 502 782 682, tel. 22 767 61 40  
 email: development.dom@betonstal.ostroleka.pl  
 www.betonstal-dom.pl

ZESPÓŁ BUDYNKÓW JEDNORODZINNYCH  
 W ZABUDOWIE BLIŹNIACZEJ  
 PRZY UL. KUROPATWY W WARSZAWIE

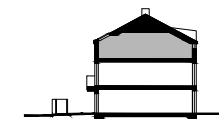
PROJEKTANT:  
 ATI ARCHITEKTURA TECHNIKA INWESTYCJE Sp. z o.o.  
 02-785 Warszawa, ul. Nutki 3



ściana zewnętrzna / konstrukcyjna  
 ściana wewnętrzna / działowa



PLAN OSIEDLA



SCHEMAT PRZEKROJU

ZESTAWIENIE POWIERZCHNI	*m <sup>2</sup>	**m <sup>2</sup>
15. SCHODY	7.22	7.32
16. HOL	8.53	8.69
17. POM. GOSPODARCZE	0.87	0.91
18. POKÓJ	22.86	23.05
19. ŁAZIENKA	3.92	4.01
20. GARDEROBA	2.76	2.83
21. POKÓJ	15.14	15.29
22. ŁAZIENKA	3.16	3.24
23. GARDEROBA	2.38	2.44

Uwagi:

- \* - norma PN-ISO 9836:1997 - przewidywane powierzchnie po wykonaniu tynków
- \*\* - norma PN-70/B-02365 - przewidywane powierzchnie bez tynku
- 1. Wymiary drzwi podano w świetle ościeżnicy.
- 2. Wymiary okien podano w świetle muru.
- 3. Powierzchnie oraz wymiary mogą ulec niewielkim zmianom w trakcie realizacji obiektu.



**BIURO SPRZEDAŻY:**  
 ul. Kuropatwy 28, 02-892 Warszawa  
 kom. 502 782 682, tel. 22 767 61 40  
 email: development.dom@betonstal.ostroleka.pl  
 www.betonstal-dom.pl

**ZESPÓŁ BUDYNKÓW JEDNORODZINNYCH  
 W ZABUDOWIE BLIŹNIACZEJ  
 PRZY UL. KUROPATWY W WARSZAWIE**  
**PROJEKTANT:**  
 ATI ARCHITEKTURA TECHNIKA INWESTYCJE Sp. z o.o.  
 02-785 Warszawa, ul. Nutki 3

bliźniak typ	<b>A</b>	powierzchnia użytkowa	205,28 *m <sup>2</sup>	207,65 **m <sup>2</sup>
		piętro	<b>2</b>	66.84 *m <sup>2</sup>
			<b>nr. 12</b>	